

OMP 系列摆线液压马达

OMP系列摆线液压马达是一种小体积、经济型轴配流液压马达。采用整体式转定子付，结构紧凑、重量轻、功率密度大。其特点：

- * 整体式转定子付采用世界先进加工手段，确保整机体积小、效率高、功率大、寿命长。
- * 轴密封承压高，可串、并联试用。
- * 结构设计先进，功率密度大。

主要技术参数

以下表格技术参数针对OMP系列马达轴径为Φ25、Φ25.4，花键轴Φ25.4和锥轴Φ28.56

类 型		OMP	OMP	OMP	OMP	OMP	OMP	OMP	OMP	OMP	OMP	
		OMPH OMPW 36	OMPH OMPW 50	OMPH OMPW 80	OMPH OMPW 100	OMPH OMPW 125	OMPH OMPW 160	OMPH OMPW 200	OMPH OMPW 250	OMPH OMPW 315	OMPH OMPW 400	OMPH OMPW 500
排量 (cm ³ /rev.)		36	51.7	77.7	96.2	120.2	157.2	194.5	240.3	314.5	389.5	486.5
转速 (rpm)	额定	1050	850	650	520	390	310	260	200	156	130	110
	连续	1500	1150	770	615	490	383	310	250	192	155	120
	断续	1650	1450	960	770	615	475	385	310	240	190	150
扭矩 (N·m)	额定	55	81	129	161	202	204	259	325	375	360	385
	连续	55	100	146	182	236	302	360	380	375	360	385
	断续	76	128	186	227	290	370	440	460	555	525	560
	峰值	96	148	218	264	360	434	540	550	650	680	680
输出功率 (kW)	连续	8.0	10.0	10.0	11.0	10.0	10.0	10.0	8.5	7.0	6.0	5.0
	断续	11.5	12.0	12.0	13.0	12.0	12.0	12.0	10.5	8.5	7.0	6.0
工作压差 (MPa)	额定	12.5	12.5	12.5	12.5	12.5	10.0	10.0	10.0	9.0	7.0	6
	连续	12.5	14	14	14	14	14	14	11	9	7	6
	断续	16.5	17.5	17.5	17.5	17.5	17.5	17.5	14	14	10.5	9
	峰值	22.5	22.5	22.5	22.5	22.5	22.5	22.5	18	16	14	12
流量 (L/min)	额定	40	45	55	55	55	55	55	55	55	55	55
	连续	55	60	60	60	60	60	60	60	60	60	60
	断续	60	75	75	75	75	75	75	75	75	75	75
重量 (kg)		6	6	6.1	6.3	6.4	6.6	6.8	7.1	7.3	7.8	8.4

- * 额定转速、扭矩是指在额定流量、压力下的输出值。
- * 连续值是指该排量马达可以连续工作的最大值。
- * 断续值是指该排量马达在1分钟内工作6秒的最大值。
- * 峰值是指该排量马达在1分钟内工作0.6秒的最大值。

主要技术参数

以下表格技术参数针对BMP系列马达轴径为Φ31.75、Φ32

类 型		OMP 36	OMP 50	OMP 80	OMP 100	OMP 125	OMP 160	OMP 200	OMP 250	OMP 315	OMP 400	OMP 500
排量 (cm ³ /rev.)		36	51.7	77.7	96.2	120.2	157.2	194.5	240.3	314.5	389.5	486.5
转速 (rpm)	额定	1050	850	650	520	390	310	260	200	156	130	110
	连续	1500	1150	770	615	490	383	310	250	192	155	120
	断续	1650	1450	960	770	615	475	385	310	240	190	150
扭矩 (N·m)	额定	55	81	129	161	202	204	259	325	375	360	430
	连续	55	100	146	182	236	302	360	460	475	490	430
	断续	76	128	186	227	290	370	440	570	555	580	560
	峰值	96	148	218	264	360	434	540	670	840	840	780
输出功率 (kW)	连续	8.0	10.0	10.0	11.0	10.0	10.0	10.0	8.5	7.0	6.0	6.0
	断续	11.5	12.0	12.0	13.0	12.0	12.0	12.0	10.5	8.5	7.0	7.0
工作压差 (MPa)	额定	12.5	12.5	12.5	12.5	12.5	10.0	10.0	10.0	9.0	7.0	7
	连续	12.5	14	14	14	14	14	14	14	12	9.5	7
	断续	16.5	17.5	17.5	17.5	17.5	17.5	17.5	17.5	14	11.5	9
	峰值	22.5	22.5	22.5	22.5	22.5	22.5	22.5	22.5	22.5	18	13
流量 (L/min)	额定	40	45	55	55	55	55	55	55	55	55	55
	连续	55	60	60	60	60	60	60	60	60	60	60
	断续	60	75	75	75	75	75	75	75	75	75	75
重量 (kg)		6	6	6.1	6.3	6.4	6.6	6.8	7.1	7.3	7.8	8.4

- * 额定转速、扭矩是指在额定流量、压力下的输出值。
- * 连续值是指该排量马达可以连续工作的最大值。
- * 断续值是指该排量马达在1分钟内工作6秒的最大值。
- * 峰值是指该排量马达在1分钟内工作0.6秒的最大值。

性能参数

OMP36 [36cm³/rev.]

压力 (MPa)

连续最大 断续最大

	3	6	7	8	10	11	12.5	16.5
--	---	---	---	---	----	----	------	------

流量 (L/min)	压力 (MPa)							
	3	6	7	8	10	11	12.5	16.5
8	13	25	29	34	43	48		
	214	205	200	194	187	179		
15	13	25	29	34	43	48	56	75
	406	398	391	383	374	366	353	324
20	13	24	29	34	43	48	56	76
	541	534	528	521	513	500	486	458
30	12	24	29	34	43	48	56	76
	814	804	792	778	763	749	726	701
35	12	23	28	34	43	48	56	76
	952	944	930	913	897	879	858	833
40	12	23	28	32	41	47	55	75
	1090	1078	1064	1048	1024	998	977	943
45	11	22	26	32	41	46	54	74
	1232	1218	1196	1175	1149	1118	1080	1044
连续最大	6	15	22	28	37	44	52	71
	1505	1494	1480	1466	1438	1406	1367	1309
断续最大	3	11	18	20	30	38	49	67
	1650	1640	1626	1603	1571	1536	1502	1446

OMP50 [51.7cm³/rev.]

压力 (MPa)

连续最大 断续最大

	3	6	8	10	12.5	14	16	17.5
--	---	---	---	----	------	----	----	------

流量 (L/min)	压力 (MPa)							
	3	6	8	10	12.5	14	16	17.5
8	20	41	56	69	89	95		
	151	134	115	90	56	42		
15	19	40	56	71	91	100	112	120
	286	274	261	243	204	182	139	102
20	18	39	55	71	92	101	117	128
	382	373	361	348	318	309	287	251
30	17	38	55	71	91	98	116	124
	573	568	558	535	503	488	462	440
35	17	38	54	69	89	98	117	124
	670	661	652	640	606	589	562	548
45	14	36	53	67	88	98	114	123
	863	858	849	837	807	788	764	746
55	12	33	50	65	85	96	111	121
	1055	1042	1028	1010	979	963	947	920
连续最大	10	32	47	64	83	94	108	119
	1150	1143	1126	1111	1079	1065	1043	1015
断续最大	6	25	42	56	76	87	101	112
	1440	1430	1416	1395	1367	1351	1335	1312

OMP80 [77.7cm³/rev.]

压力 (MPa)

连续最大 断续最大

	3	6	8	10	12.5	14	16	17.5
--	---	---	---	----	------	----	----	------

流量 (L/min)	压力 (MPa)							
	3	6	8	10	12.5	14	16	17.5
8	32	62	85	104	129	144		
	97	87	74	55	33	22		
15	32	63	84	107	126	144	165	
	186	181	170	154	132	118	86	
20	31	63	84	107	132	146	168	185
	251	243	236	225	207	196	178	155
30	31	62	83	106	131	146	168	186
	381	379	368	355	332	316	285	263
35	30	59	81	102	130	144	167	185
	443	435	426	415	397	383	361	342
45	25	58	79	100	126	142	165	182
	570	564	554	543	526	509	483	458
55	23	57	78	97	124	140	161	179
	696	685	672	656	643	630	602	579
连续最大	20	53	75	94	120	137	160	177
	761	753	744	736	720	706	681	660
断续最大	14	44	67	87	112	151	169	169
	948	940	931	920	906	890	871	854

OMP100 [96.2cm³/rev.]

压力 (MPa)

连续最大 断续最大

	3	6	8	10	12.5	14	16	17.5
--	---	---	---	----	------	----	----	------

流量 (L/min)	压力 (MPa)							
	3	6	8	10	12.5	14	16	17.5
8	40	77	105	130	161	180		
	81	75	69	57	36	24		
15	39	77	106	130	160	180	208	
	152	149	145	140	122	103	81	
20	36	74	104	128	161	179	205	227
	204	200	195	190	177	166	148	133
30	33	72	103	125	160	177	203	225
	308	304	298	290	280	268	255	231
35	30	70	98	122	159	176	202	224
	360	352	343	331	320	306	294	275
45	29	67	95	118	155	174	200	220
	462	458	451	443	433	419	402	383
55	25	64	93	116	152	170	198	217
	566	558	549	540	529	515	498	478
连续最大	22	60	91	114	149	167	194	213
	618	611	601	589	580	570	558	540
断续最大	15	54	83	106	141	160	186	205
	771	763	755	744	735	724	708	693

扭矩 (N·m) 87
转速 (rpm) 920

连续
断续

性能参数

OMP125 [120.2cm³/rev.]

压力 (MPa)		连续最大				断续最大		
3	6	8	10	12.5	14	16	17.5	

流量 (L/min)	压力 (MPa)							
	3	6	8	10	12.5	14	16	17.5
8	51 63	98 60	137 55	168 47	208 28	236 15		
15	51 121	101 116	138 110	168 102	209 89	236 73	267 48	
20	48 162	98 158	135 153	167 148	211 137	237 128	269 109	290 94
30	46 243	96 239	132 234	164 227	209 216	232 202	264 189	287 176
35	42 284	92 279	130 274	160 269	206 259	229 247	260 231	284 222
45	37 370	89 362	125 355	157 348	201 340	224 327	261 310	281 296
55	33 452	84 446	122 438	152 431	196 420	218 412	252 402	275 384
连续最大 60	29 490	78 482	117 475	146 468	191 459	215 448	248 439	272 427
断续最大 75	18 615	66 606	107 598	133 586	179 575	202 563	236 549	260 528

OMP160 [157.2cm³/rev.]

压力 (MPa)		连续最大				断续最大		
3	6	8	10	12.5	14	16	17.5	

流量 (L/min)	压力 (MPa)							
	3	6	8	10	12.5	14	16	17.5
8	62 49	120 48	170 46	212 42	263 26	290 14		
15	60 93	122 91	172 88	215 85	264 76	294 68	340 48	
20	57 125	120 123	170 120	214 117	262 110	290 106	340 92	371 81
30	53 187	115 184	164 181	206 178	259 175	288 168	335 155	368 139
35	49 220	110 216	160 213	202 209	255 205	284 202	328 192	362 176
45	44 283	102 280	154 276	196 272	248 267	278 260	321 250	358 238
55	40 345	99 342	148 340	191 336	243 331	272 328	316 320	351 303
连续最大 60	33 377	94 374	144 371	188 367	236 363	267 359	308 353	345 342
断续最大 75	19 473	80 469	124 465	170 459	216 453	252 447	296 440	325 424

OMP200 [194.5cm³/rev.]

压力 (MPa)		连续最大				断续最大		
3	6	8	10	12.5	14	16	17.5	

流量 (L/min)	压力 (MPa)							
	3	6	8	10	12.5	14	16	17.5
8	79 40	164 39	207 38	250 35	320 28	360 22		
15	78 76	162 75	205 74	250 71	322 66	361 61	410 51	
20	76 100	158 98	203 97	247 95	320 92	358 89	403 73	422 57
30	70 151	153 149	200 147	245 145	315 142	350 139	398 131	417 120
35	66 177	149 175	194 173	232 171	297 168	343 166	386 160	415 149
45	63 228	146 226	190 224	230 221	294 218	340 215	383 210	410 198
55	54 280	140 278	181 276	224 274	286 271	334 269	371 263	400 250
连续最大 60	38 304	127 302	164 300	212 297	270 294	325 291	356 286	395 272
断续最大 75	22 382	96 378	145 374	192 371	235 368	293 364	321 360	367 350

OMP250 [240.3cm³/rev.]

压力 (MPa)		连续最大				断续最大		
3	6	8	10	12.5	14	16	17.5	

流量 (L/min)	压力 (MPa)							
	3	6	8	10	12.5	14	16	17.5
8	96 30	190 28	268 24	326 21	403 11			
15	98 60	194 58	270 54	327 50	405 40	450 30	510 12	
20	92 82	188 80	267 77	325 76	405 69	456 64	514 52	565 38
30	85 123	180 120	259 118	320 114	400 106	448 98	513 87	561 76
35	77 143	176 141	252 139	311 135	389 128	436 122	504 112	557 101
45	70 185	168 182	243 178	300 174	377 168	428 161	495 152	543 139
55	63 226	159 223	237 218	290 213	369 209	417 202	483 193	531 185
连续最大 60	60 248	150 246	228 243	280 239	358 233	407 226	473 215	520 207
断续最大 75	34 309	128 306	202 302	264 297	342 292	387 286	448 278	488 264

□ 连续
■ 断续

扭矩 (N·m) 128
转速 (rpm) 306

性能参数

OMP315 [314.5cm³/rev.]

	压力 (MPa)							
	3	5	7	9	10	12.5	14	
流量 (L/min)	8	123 25	215 23	292 21	368 17	405 11		
	15	118 47	211 46	287 44	367 40	404 28	495 21	568 10
	20	110 62	205 61	278 60	360 57	395 46	494 40	566 36
	30	101 94	196 93	271 91	349 88	388 76	490 68	565 65
	35	96 109	188 107	264 106	341 104	382 96	478 89	557 84
	45	89 141	180 140	254 138	337 135	372 127	468 120	553 115
	55	76 173	166 172	239 170	325 167	362 160	457 152	548 143
	连续最大	65 188	154 186	227 184	308 182	348 178	443 172	529 163
	断续最大	40 236	120 234	201 232	279 228	323 226	418 223	497 214

OMP400 [389.5cm³/rev.]

	压力 (MPa)							
	3	4.5	5.5	6.5	8	10	12.5	
流量 (L/min)	8	166 20	232 19	287 18	340 16	418 12		
	15	165 38	228 36	277 35	337 33	417 31	496 27	612 21
	20	162 50	223 49	273 49	331 48	413 45	495 41	608 35
	30	154 76	216 75	266 74	318 73	405 71	486 67	600 60
	35	146 88	210 87	256 87	312 86	395 83	480 80	588 75
	45	132 114	197 113	243 112	300 110	383 108	464 106	576 99
	55	117 139	184 137	227 136	283 135	363 135	450 132	552 123
	连续最大	102 153	163 152	215 150	272 148	347 146	436 143	532 138
	断续最大	53 191	128 189	182 187	234 185	318 183	391 180	484 176

扭矩 (N·m) 234
转速 (rpm) 185

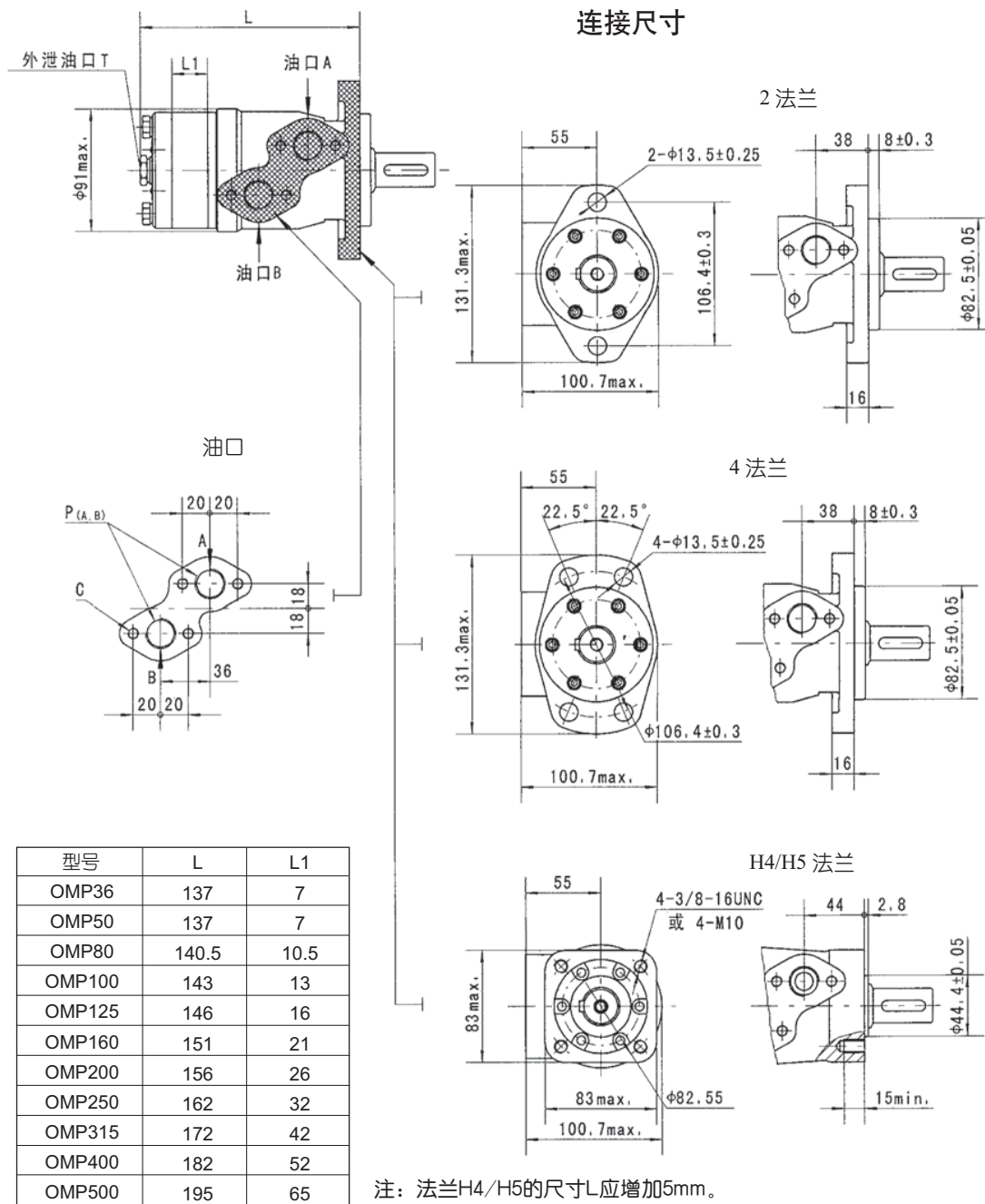
OMP500 [486.5cm³/rev.]

	压力 (MPa)							
	1.5	3	4.5	6	7	8	9	
流量 (L/min)	4	96 7	194 6	285 4				
	8	98 15	201 15	304 14	391 14	443 12	512 9	574 7
	15	96 30	192 30	284 29	380 28	421 26	496 23	550 22
	20	96 40	191 40	280 40	372 39	418 37	493 33	546 31
	30	91 61	185 60	272 60	360 58	412 56	486 53	541 50
	40	86 81	172 80	261 80	343 79	408 76	480 73	538 70
	50	78 102	160 101	241 100	332 98	391 96	466 93	528 90
	连续最大	66 122	134 121	213 120	305 119	371 117	438 114	496 110
	70	52 143	111 142	189 141	292 139	344 137	418 135	475 131
	断续最大	35 153	83 152	154 151	241 150	312 149	389 147	448 144

□ 连续
■ 断续

扭矩 (N·m) 389
转速 (rpm) 147

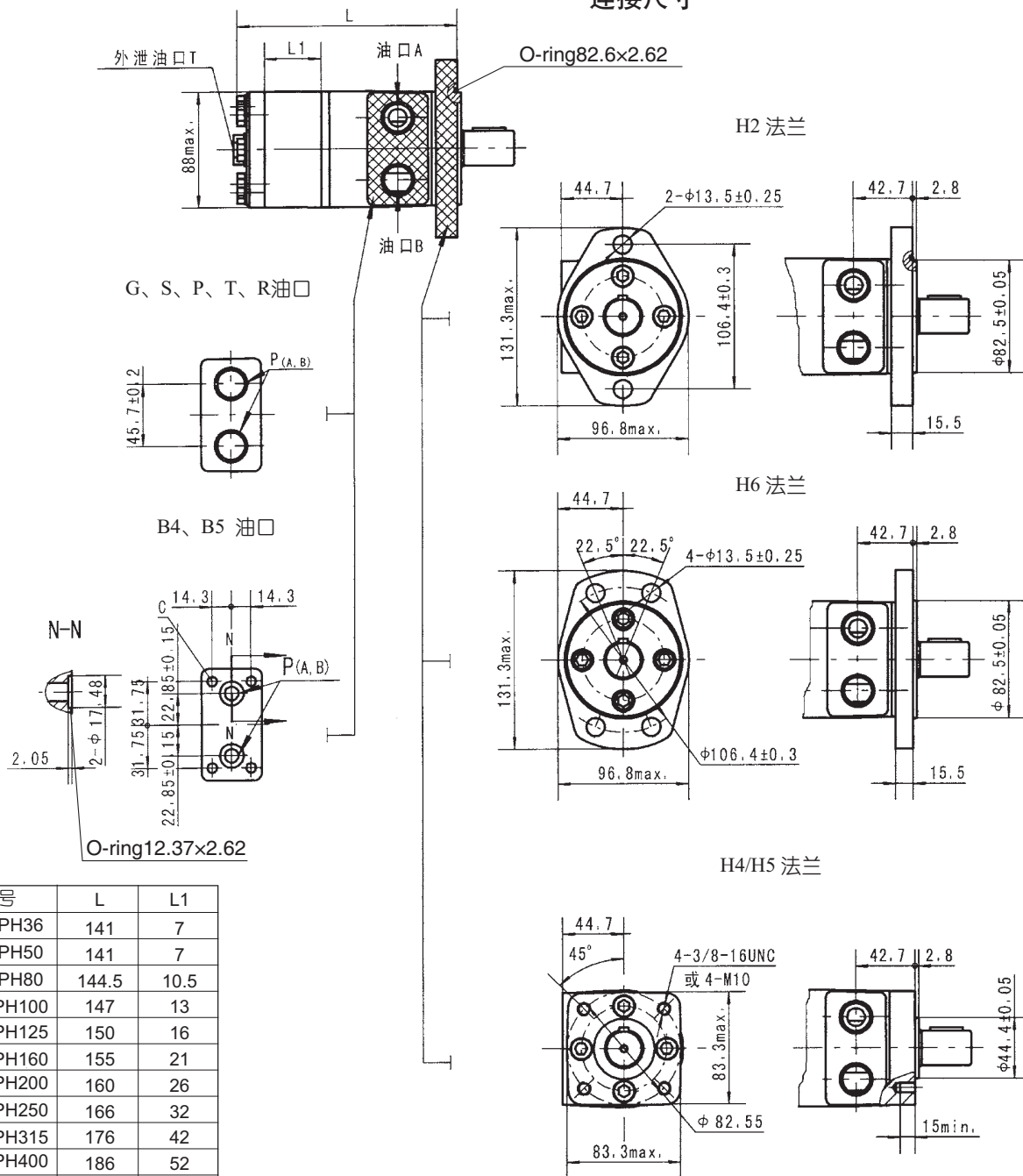
OMP 安装连接尺寸



连接形式	代号	D (深)	M (深)	S (深)	P (深)	R (深)
P(A,B)		G1/2 (15)	M22 x 1.5 (15)	7/8-14 O-ring (17)	1/2-14NPTF (15)	PT(RC)1/2 (15)
C		4-M8 (13)	4-M8 (13)	4-5/16-18UNC(13)	4-5/16-18UNC(13)	4-M8 (13)
T		G1/4 (12)	M14 x 1.5 (12)	7/16-20UNF (12)	7/16-20UNF (12)	PT(RC)1/4 (9.7)

OMPH 安装连接尺寸

连接尺寸

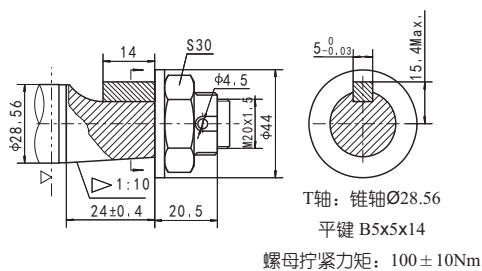
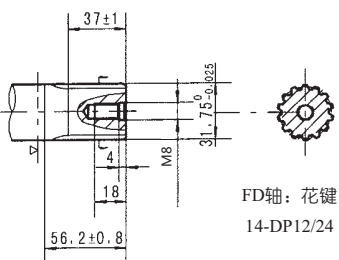
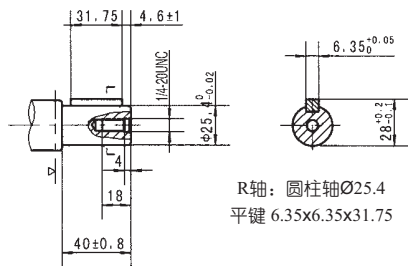
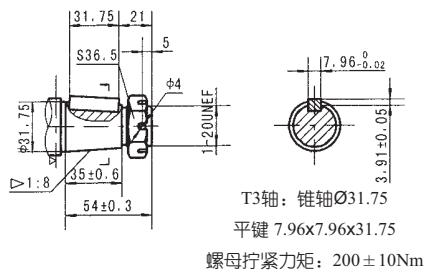
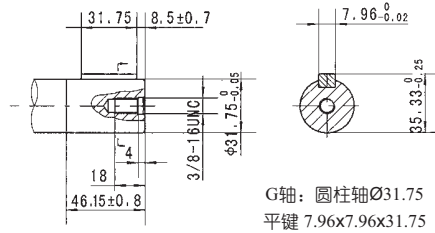
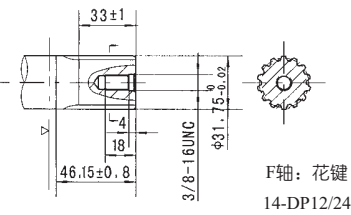
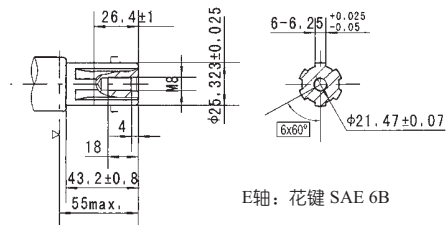
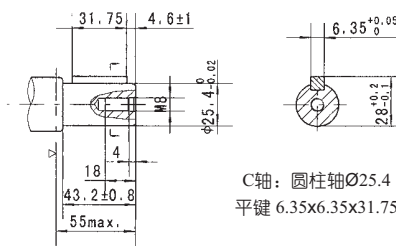
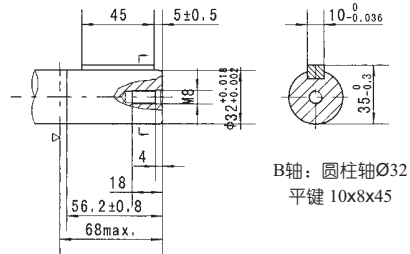
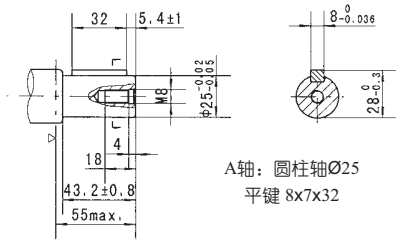


型号	L	L1
OMPH36	141	7
OMPH50	141	7
OMPH80	144.5	10.5
OMPH100	147	13
OMPH125	150	16
OMPH160	155	21
OMPH200	160	26
OMPH250	166	32
OMPH315	176	42
OMPH400	186	52
OMPH500	199	65

注：N1结构L尺寸增加2mm

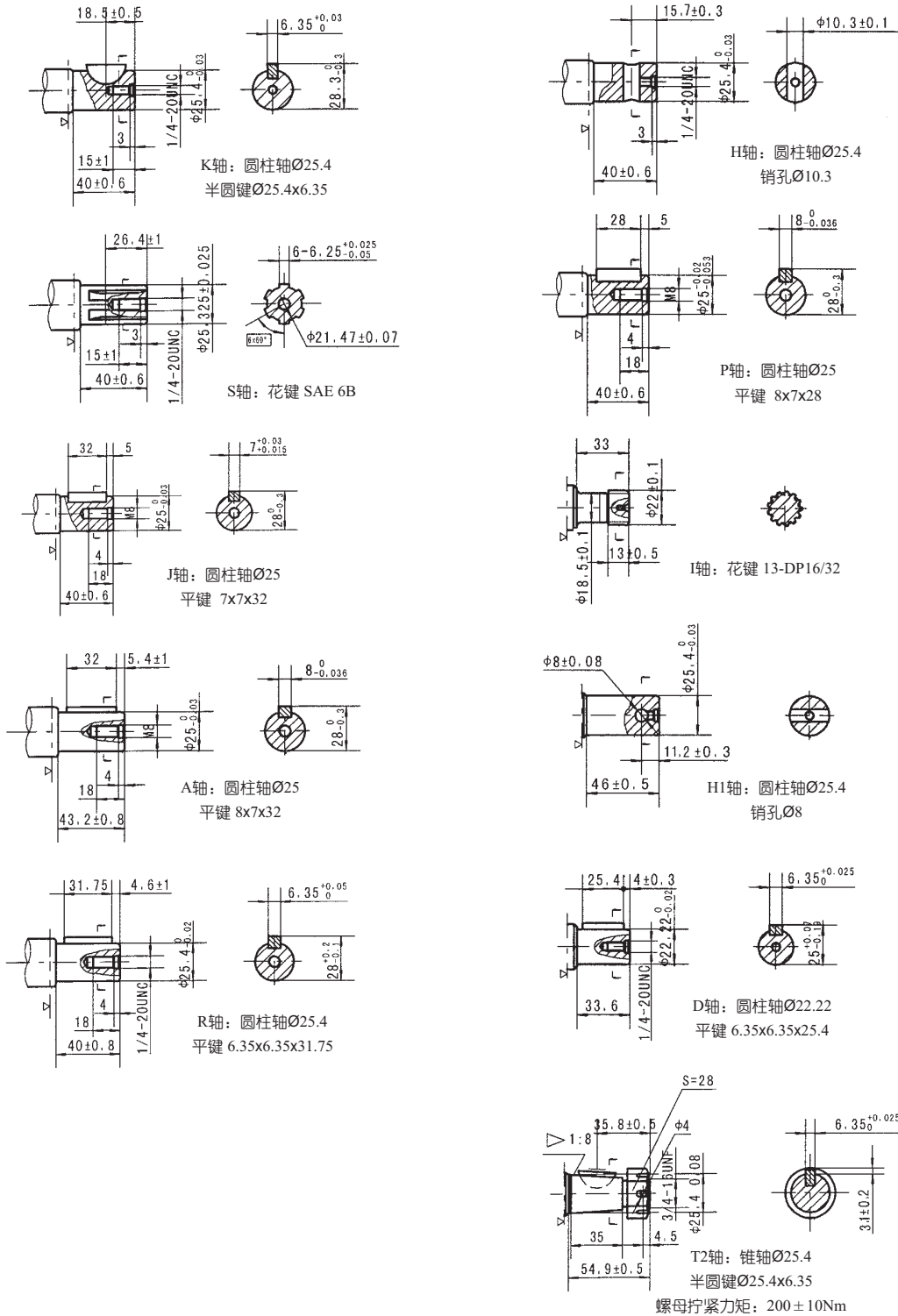
连接形式	代号	G (深)	S (深)	P (深)	T (深)	R (深)	B4 (深)	B5 (深)
P(A,B)		G1/2 (15)	7/8-14 O-ring (17)	1/2-14NPTF (15)	3/4-16 O-ring (15)	PT(RC)1/2 (15)	ø10	ø10
T		G1/4 (12)	7/16-20UNF (12)	7/16-20UNF (12)	7/16-20UNF(12)	PT(RC)1/4 (9.7)	7/16-20UNF(12)	G1/4(12)
C		-	-	-	-	-	4-5/16-18UNC(13)	4-M8(13)

OMP 轴伸连接尺寸



▷ 马达安装面。

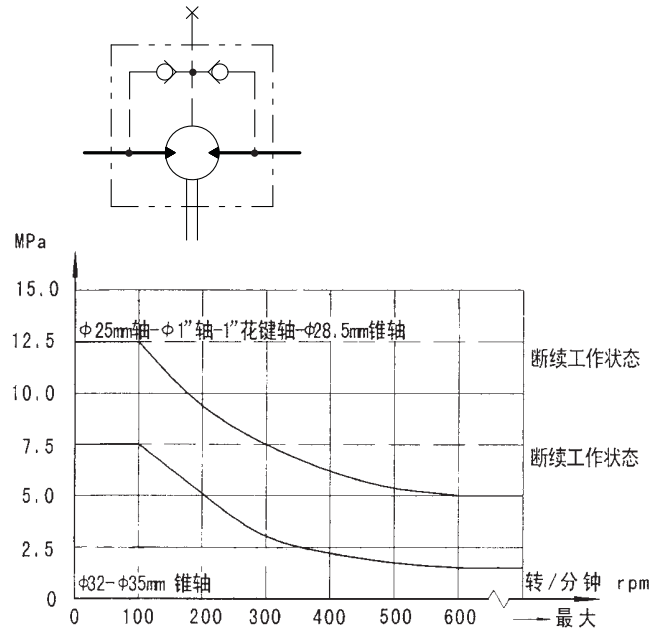
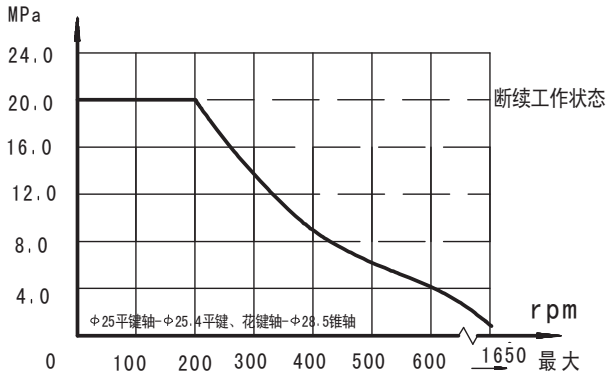
OMPH 轴伸连接尺寸



▷ 马达安装面。

OMP、OMPH、OMPW 系列摆线马达

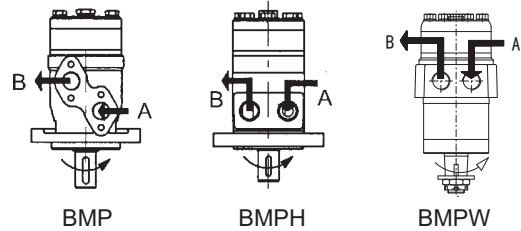
输出轴密封圈允许承受的压力



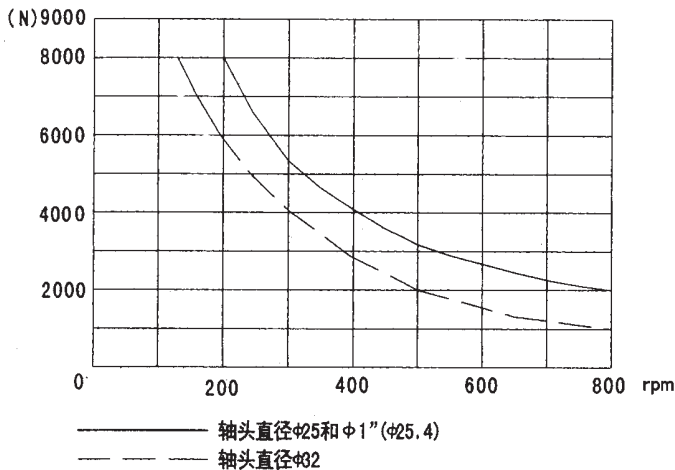
在无外泄油管的使用中，输出轴密封圈上的压力微高于回油管路中的压力。
当使用外泄油管时，输出轴密封圈上的压力则与外泄油管路中的压力相同。

输出轴的旋转方向：标准

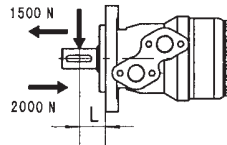
当面对马达轴伸方向，A油口为高压油时，输出轴顺时针方向旋转；反之，则逆时针方向旋转。



输出轴承受径向力情况



$$F_r = \frac{800 \cdot 250000}{n \cdot 95 + L} \text{ N}$$



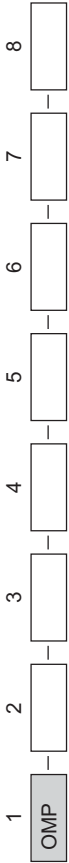
F_r = 径向力 (N)
 L = 距离 (mm)
 n = 转速 (rpm)
 菱形法兰 $L=30\text{mm}$
 方形法兰 $L=24\text{mm}$

外泄油口的外泄流量

下表所列为标准配置马达当外泄回油管压力低于0.5至1MPa下外泄油口最大外泄流量

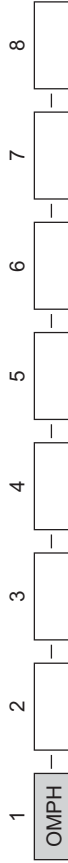
工作压差 (MPa)	油液运动粘度 (mm^2/S)	外泄油口外泄流量 (L/min.)
10	20	2.5
	35	1.8
14	20	3.5
	35	2.8

订货信息



Pos.1	2	3	4	5	6	7	8
结构代码	排量	法兰、止口	轴伸	油口、外泄口	旋向工况	油漆选项	特殊功能
OMP	36	2-Ø13.5 菱法兰, 止口 Ø82.5 × 8 4-Ø13.5 菱法兰, 止口 Ø82.5 × 8 H4 4-3/8-16 方法兰, 止口 Ø44.4 × 2.8 H5 4-M10 方法兰, 止口 Ø44.4 × 2.8	A Ø25.4 轴, 平键 8 × 7 × 32	D G1/2 板式 4 × M8, G1/4 M M22 × 1.5 板式 4 × M8, M14 × 1.5 S 7/8-14 O-ring 板式 4 × 5/16-18UNC, 7/16-20UNF P 1/2-14 NPTF 板式 4 × 5/16-18UNC, 7/16-20UNF R PT(Rc)1/2 板式 4 × M8, PT(Rc)1/4	无 R	00 无 B S	常规 大径向力 无外泄 自由转动 低转速
	50		C Ø25.4 轴, 平键 6.35 × 6.35 × 31.75				
	80		E Ø25.4 轴, 花键 SAE 6B				
	100		R Ø25.4 短轴, 平键 6.35 × 6.35 × 31.75				
	125		T Ø28.56 锥轴, 平键 B5 × 5 × 14				
	160		F Ø31.75 轴, 花键 14-DP12/24				
	200		FD Ø31.75 长轴, 花键 14-DP12/24				
	250		G Ø31.75 轴, 平键 7.96 × 7.96 × 31.75				
	315		T3 Ø31.75 锥轴, 平键 7.96 × 7.96 × 25.4				
	400		B Ø32 轴, 平键 10 × 8 × 45				
500							

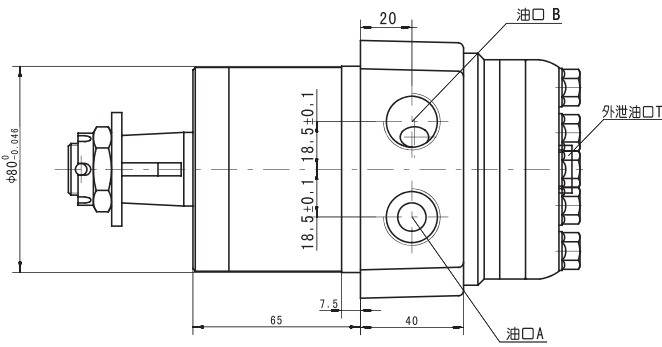
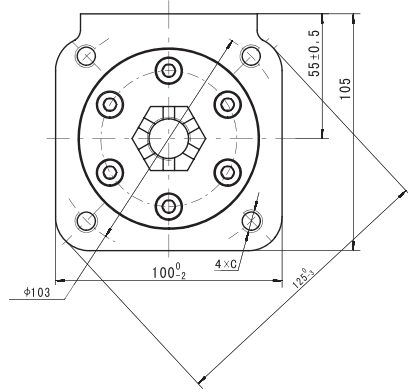
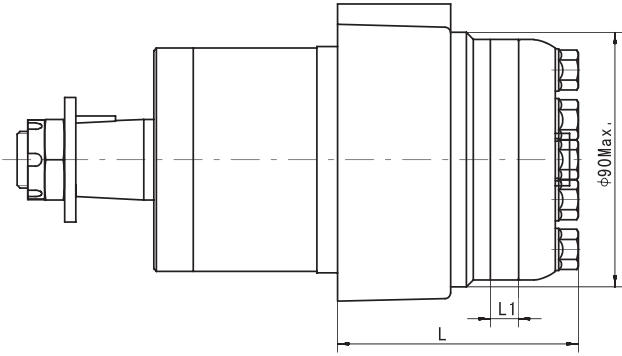
注: 轴型 B\F\FD\G\T1\T3 仅仅能够应用在法兰 2、4, 不可应用法兰 H4、H5。



Pos.1	2	3	4	5	6	7	8
结构代码	排量	法兰、止口	轴伸	油口、外泄口	旋向工况	油漆选项	特殊功能
OMPH	36	H2 2-Ø13.5 菱法兰, 止口 Ø82.5 × 2.8 H6 4-Ø13.5 菱法兰, 止口 Ø82.5 × 2.8 H4 4-3/8-16 方法兰, 止口 Ø44.4 × 2.8 H5 4-M10 方法兰, 止口 Ø44.4 × 2.8	K Ø25.4 轴, 半圆键 Ø25.4 × 6.35	G G1/2, G1/4 S 7/8-14 O-ring, 7/16-20UNF P 1/2-14 NPTF, 7/16-20UNF T 3/4-16 O-ring, 7/16-20UNF R PT(Rc)1/2, PT(Rc)1/4 B4 Ø10 O-ring 板式 4 × 5/16-18UNC, 7/16-20UNF B5 Ø10 O-ring 板式 4 × M8 G1/4	无 R	00 无 B S	常规 大径向力 无外泄 自由转动 低转速
	50		S Ø25.4 轴, 花键 SAE 6B				
	80		A Ø25 轴, 平键 8 × 7 × 32				
	100		R Ø25.4 轴, 平键 6.35 × 6.35 × 31.75				
	125		H Ø25.4 轴, 销孔 Ø10.3				
	160		H1 Ø25.4 轴, 销孔 Ø8				
	200		D Ø22.22 轴, 平键 6.35 × 6.35 × 25.4				
	250		I Ø22.22 轴, 花键 13-DP16/32				
	315		T2 Ø25.4 锥轴, 半圆键 Ø25.4 × 6.35				
	400		P Ø25 轴, 平键 8 × 7 × 28				
500	J Ø25 轴, 平键 7 × 7 × 32						

注: 用户在使用订货信息时, 将马达结构、排量、安装法兰、轴伸、进出油口等信息, 选择左面作色部位的代号按上面格式写给我们即可。若所选规格不在上述表中或特殊要求, 请与我们联系。B、F、FD、G、T3 轴伸规格不能和 H4、H5 安装法兰同时选用。(即 H4、H5 选用小于 Ø28.56 轴径)。

OMPW 安装连接尺寸



型号	L	L1
OMPW36	81	7
OMPW50	81	7
OMPW80	84.5	10.5
OMPW100	87	13
OMPW125	90	16
OMPW160	95	21
OMPW200	100	26
OMPW250	106	32
OMPW315	116	42
OMPW400	126	52
OMPW500	139	65



连接形式	代号		
	G (深)	S (深)	M (深)
P(A,B)	G1/2 (15)	7/8-14 O-ring (17)	M22 × 1.5
T	G1/4 (12)	7/16-20UNF (12)	M14 × 1.5
C	M10 (20)	3/8-16UNC (20)	M10 (20)

订货信息

Pos.1	2	3	4	5	6	7	8
结构代码	排量	安装法兰、止口	轴伸	进油口、外泄口	旋向工况	油漆选项	特殊功能
W	36 50 80 100 125 160 200 250 315 400 500	车轮法兰止口 无 Ø80 × 7.5	A Ø25 轴, 平键 8 × 7 × 32 C Ø25.4 轴, 平键 6.35 × 6.35 × 31.75 E Ø25.4 轴, 花键 SAE 6B T Ø28.56 轴, 平键 B5 × 5 × 14	G G1/2, G1/4 S 7/8-14 O-ring, 7/16-20UNF M M22×1.5, M14×1.5	无 R	00 无 B 标准 S 反向	常规 NI 大径向力 O 无外泄

注：用户在使用订货信息时，将马达结构、排量、安装法兰、轴伸、进油口等信息，选择左面作色部位的代号按上面格式写给我们即可。若所选规格不在